



# Κέντρα Καινοτομίας

στις 13 Περιφερειακές Διευθύνσεις Εκπαίδευσης

[ic.cti.gr](http://ic.cti.gr)

# Κέντρα Καινοτομίας στις 13 Περιφερειακές Διευθύνσεις



Κύριος Έργου: Υπουργείο Παιδείας,  
Θρησκευμάτων και Αθλητισμού

Φορέας Υλοποίησης: **ITYE «Διόφαντος»**

- Σχεδίαση και Επίβλεψη της υλοποίησης των Κέντρων Καινοτομίας (τόσο της κεντρικής υποδομής, όσο και των εγκατεστημένων Κέντρων Καινοτομίας σε φυσικούς χώρους)
- Συντήρηση/υποστήριξη/λειτουργία της Κεντρικής Υποδομής Υποστήριξης

Διάρκεια: 3 έτη

Προϋπολογισμός έργου: 4,7 εκατ. Ευρώ  
(πλέον ΦΠΑ)

Ένταξη στο «Ταμείο Ανάκαμψης και  
Ανθεκτικότητας»

# Κέντρα Καινοτομίας στις 13 Περιφερειακές Διευθύνσεις



01.

## Δεκατρία Κέντρα Καινοτομίας

με φυσική υπόσταση, εγκατεστημένα σε φυσικούς χώρους (ένα ανά περιφέρεια)

02.

## Εργαστήριο Καινοτομίας στο ΙΤΥΕ

για τις προκαταρκτικές μελέτες και ενέργειες αλλά και για την υποστήριξη της εκπαιδευτικής κοινότητας με hands on εφαρμογές, webinars και help desk

03.

## Μία Κεντρική υποδομή υποστήριξης

θα δημιουργηθεί από το ΙΤΥΕ, και θα υποστηρίζει απομακρυσμένες περιοχές και εκπαιδευτικούς φορείς, αλλά και τα ίδια τα κέντρα καινοτομίας

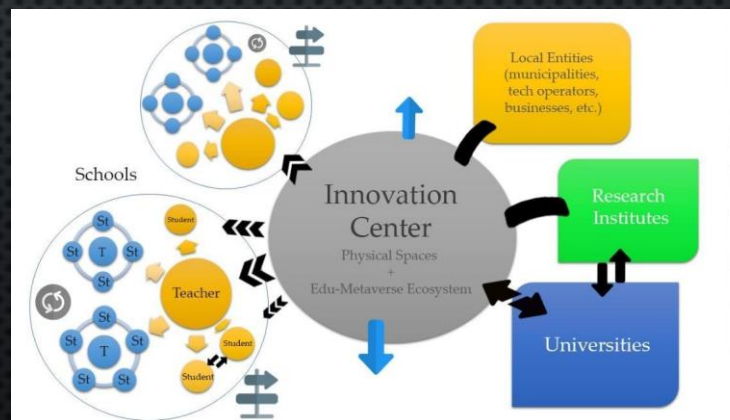
# Κέντρα Καινοτομίας στις 13 Περιφερειακές Διευθύνσεις

## Στόχος του έργου

Τα Κέντρα Καινοτομίας, είναι ειδικά κατασκευασμένα, υψηλής ποιότητας περιβάλλοντα μάθησης STEM, της πράσινης ανάπτυξης και γενικότερα προώθησης της καινοτομίας.

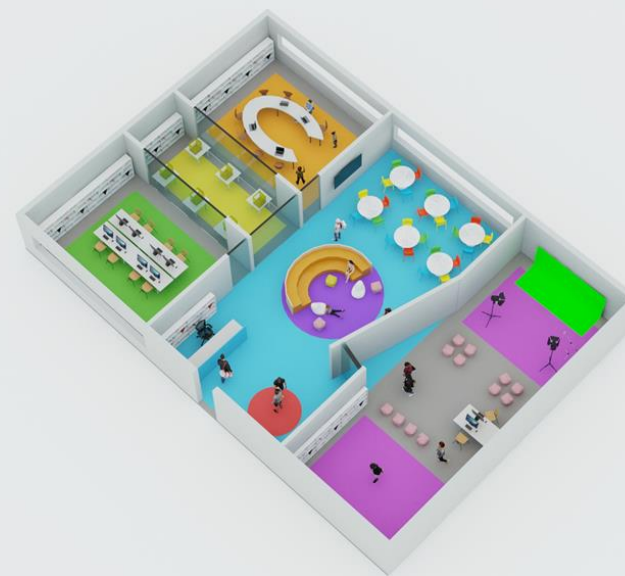
Κάθε εργαστήριο μπορεί να σχεδιαστεί για να υποστηρίζει πολλά θέματα και ενότητες του προγράμματος σπουδών, ώστε να ανταποκρίνεται στις μοναδικές εκπαιδευτικές ανάγκες κάθε κοινότητας

Στόχος, η δημιουργία ενός οικοσυστήματος γνώσης (Κέντρα Καινοτομίας) που θα ενσωματώνει και θα διασυνδέει: τη **σχολική κοινότητα**, την τοπική κοινωνία, τα **ερευνητικά ιδρύματα**, τα **πανεπιστήμια** και τις **τοπικές επιχειρήσεις**, ενώ παράλληλα θα διασυνδέεται με **παρόμοια εκπαιδευτικά οικοσυστήματα στην Ευρώπη, και τον κόσμο.**



# Κέντρα Καινοτομίας στις 13 Περιφερειακές Διευθύνσεις Εργαστήρια

- Εργαστήριο XR (Extended Reality)
- Εργαστήριο Τεχνητής Νοημοσύνης & IoT
- Εργαστήριο STEM & Ρομποτικής
- Εργαστήριο/χώρος κατασκευών
- Χώρος συναντήσεων και παρουσιάσεων



# Κέντρα Καινοτομίας στις 13 Περιφερειακές Διευθύνσεις

Θέματα αιχμής με τα οποία θα ασχοληθούν οι μαθητές



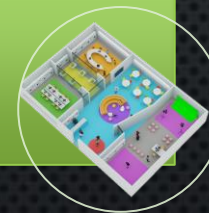
Metaverse



Εργαστήρια  
Επαυξημένης  
Πραγματικότητας



Ρομποτική

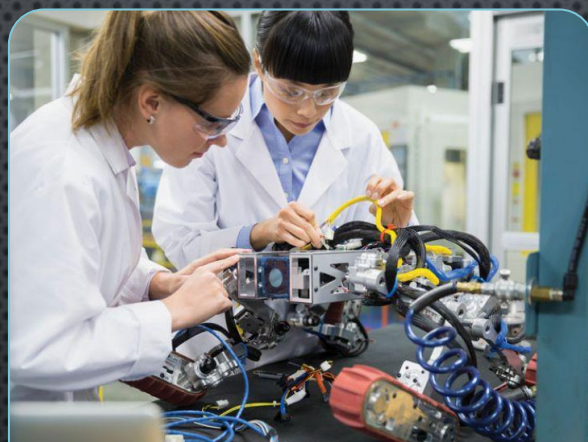


# Κέντρα Καινοτομίας στις 13 Περιφερειακές Διευθύνσεις

Θέματα αιχμής με τα οποία θα ασχοληθούν οι μαθητές



Ψηφιακός  
Γραμματισμός



Εφαρμοσμένη  
επιστήμη



STEM & κοινωνικές  
προκλήσεις



# Κέντρα Καινοτομίας στις 13 Περιφερειακές Διευθύνσεις

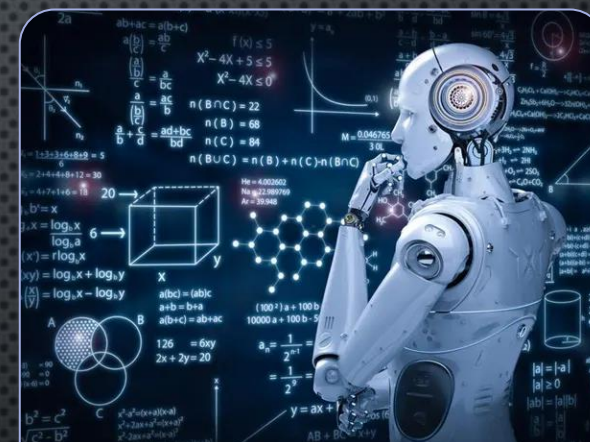
Θέματα αιχμής με τα οποία θα ασχοληθούν οι μαθητές



Ψηφιακά  
Εκπαιδευτικά  
Παιχνίδια



Μεγάλα  
δεδομένα



Μηχανική  
Μάθηση





# Καινοτόμες παιδαγωγικές/ διδακτικές προσεγγίσεις

Οι εκθέσεις του OECD (2018, 2020) διερευνούν νέες μορφές διδασκαλίας, μάθησης και αξιολόγησης (“Innovative Pedagogies for Powerful Learning” (IPPL)) για έναν διαδραστικό κόσμο, προκειμένου να καθοδηγήσει τους εκπαιδευτικούς και τους υπεύθυνους χάραξης πολιτικής στην παραγωγή καινοτόμων πρακτικών που έχουν τη δυνατότητα να προκαλέσουν σημαντικές αλλαγές στην εκπαιδευτική πρακτική:

1. **Τεχνητή Νοημοσύνη στην Εκπαίδευση** - Προετοιμασία για ζωή και μάθηση στην εποχή της Τεχνητής Νοημοσύνης
2. **Μετα-ανθρωπιστικές προοπτικές** - Αντιμετωπίζοντας τη σχέση μεταξύ ανθρώπων και τεχνολογίας
3. **Μάθηση μέσα από πηγές ανοιχτής πληροφορίας** - Χρήση δεδομένων πραγματικού κόσμου για προσωπική μάθηση
4. **Συμπερίληψη της ηθικής των δεδομένων** - Ηθική χρήση δεδομένων στην ψηφιακή ζωή και μάθηση
5. **Παιδαγωγική κοινωνικής δικαιοσύνης** – Αντιμετώπιση αδικιών στη ζωή και την κοινωνία
6. **Esports** - Μάθηση και διδασκαλία μέσω ανταγωνιστικού εικονικού παιχνιδιού
7. **Μάθηση μέσω κινουμένων σχεδίων** - Παρακολούθηση και αλληλεπίδραση με σύντομα κινούμενα σχέδια
8. **Πολυαισθητηριακή Μάθηση** - Χρήση πολλών αισθήσεων για την ενίσχυση της μάθησης
9. **Εκμάθηση μέσω δικτύου χωρίς σύνδεση** - Δικτυακή μάθηση πέρα από το Διαδίκτυο



## ΨΗΦΙΑΚΟΣ ΜΕΤΑΣΧΗΜΑΤΙΣΜΟΣ & SDGs

Οι προτεραιότητες του επικαιροποιημένου σχεδίου δράσης για την ψηφιακή εκπαίδευση (2021-2027)

- Ποιότητα και συνάφεια της μάθησης
- Ένταξη και προσβασιμότητα
- Ευέλικτα και προσαρμοστικά μαθησιακά περιβάλλοντα
- Ενδυνάμωση των εκπαιδευτικών και επαγγελματική ανάπτυξη
- Καινοτόμες παιδαγωγικές προσεγγίσεις

### SUSTAINABLE DEVELOPMENT GOALS



Συντονισμός με τους **Στόχους Βιώσιμης Ανάπτυξης (SDGs)**, που θεσπίστηκαν από τα Ηνωμένα Έθνη το 2015 στο πλαίσιο της Ατζέντας 2030 για τη Βιώσιμη Ανάπτυξη

Βελτίωση δεικτών DESI  
Μελέτη διεθνών πρακτικών  
ψηφιακού μετασχηματισμού



SDG 4 (ΕΑΣΤΑ)

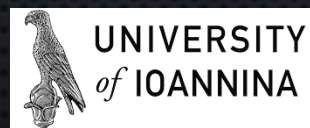


Digital Education  
Action Plan (2021-2027)

# Κέντρα Καινοτομίας στις 13 Περιφερειακές Διευθύνσεις

Θα αναζητηθούν/αξιοποιηθούν στο μέγιστο δυνατό βαθμό:

- Συνέργειες με άλλα προγράμματα/δομές/πρωτοβουλίες του Υπ. Παιδείας (π.χ. ΕΣΠΑ : δομές καινοτομίας, πόλloi, κόμβoi. κλπ.)
- Συνέργειες με άλλα προγράμματα των Περιφερειακών Διευθύνσεων Εκπαίδευσης
- Συνέργειες με άλλα προγράμματα/έργα/δράσεις του ΙΤΥΕ
- Συνέργειες με άλλα προγράμματα/έργα/δράσεις των Δήμων ή των Περιφερειών
- Συνέργειες με άλλες Ευρωπαϊκές δράσεις/επιλογές/κατευθύνσεις
- Συνέργειες με ερευνητικούς φορείς και πανεπιστήμια



# Κέντρα Καινοτομίας στις 13 Περιφερειακές Διευθύνσεις

## Ενδεικτικό Χρονοδιάγραμμα

- Οριστικοποίηση/Ανάληψη Σχεδιασμού (6 μήνες)
- Εκπόνηση τευχών δημοπράτησης διαγωνισμών (4 μήνες)
- Υλοποίηση λογισμικών (16 μήνες)
- Εγκατάσταση Περιφερειακών ΚΚ (12 μήνες)
- Υλοποίηση υποδομών Εικονικού ΚΚ (14 μήνες)
- Παρακολούθηση έργου και διάχυση Αποτελεσμάτων (36 μήνες)
- Εσωτερική Αξιολόγηση - Εκπόνηση πλάνου Βιωσιμότητας (6 μήνες)
- Πιλοτική Λειτουργία - Υποστήριξη Λειτουργίας (6 μήνες)



